

NXMH 系列塑料外壳式断路器

断路器符合标准: GB/T 14048.2 IEC 60947-2

防护等级: IP30

注: 在-35℃~+70℃温度范围内使用, 应根据产品样本给出的数据或与制造厂协商使用。

图1 ⚠警告: 禁止湿手操作断路器

图2 螺钉安装示意图

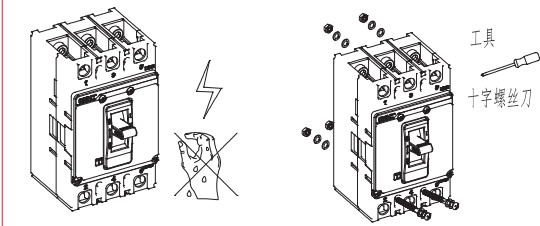


表1 安装螺钉清单

型号	安装螺钉	数量		
		2P	3P	4P
NXMH-63	S	M3.5x65	2	4
NXMH-125	H	M3.5x75	-	4
NXMH-160		M4x45	2	4
NXMH-250	S	M4x55	2	4
NXMH-320	H	M4x90	-	4
NXMH-400		M5x75	-	4
NXMH-630		M5x75	-	4
NXMH-800		M5x75	-	4
NXMH-1000		M6x90	-	4
NXMH-1250		M5x140	-	4
NXMH-1600		M5x140	-	4

图3 NXMH-63、125、160、250、320板前接线外形及安装尺寸

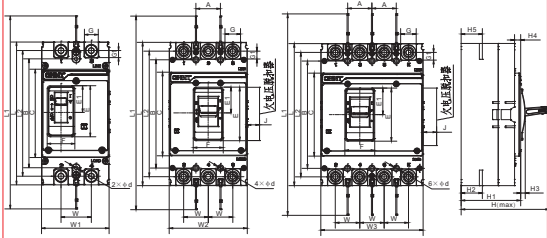


表2 NXMH-63、125、160、250、320板前接线外形及安装尺寸

尺寸类别	尺寸代号	产品型号					
		NXMH-63S NXMH-125S	NXMH-63H NXMH-125H	NXMH-160S	NXMH-160H	NXMH-250S NXMH-320S	NXMH-250H NXMH-320H
外形尺寸	C	86		88		102	
	E	55.5		54.5		56	
	E1	27.5		26		30.5	
	F	23		32		29	
	G	18		17		23.5	
	J	17.5			25		
	G1	8.5		8.5		11.5	
	Hmax	90	100	96	112	98	123
	H1	70.5	80.5	75	90.5	76.5	101.5
	H2	21	31		24.5		24.5
	H3	4		4.5		5	
	H4	7		13.5		15	
	H5	21	31	24.5		23.5	24.5
	L	135		155		165	
	L1	231		245		367	
	L2	121		135		145	
安装尺寸	W	25		30		35	
	W1	56	---	63	---	78	---
	W2	78		90		105	
	W3	103		120		140	
	A	25		30		35	
	B	117		130.5		126	
	d	4		4.5		4.5	

图4 NXMH-400、630、800、1000、1250、1600板前接线外形及安装尺寸

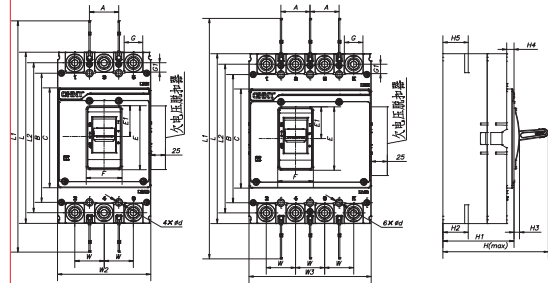


表3 NXMH-400、630、800、1000、1250、1600板前接线外形及安装尺寸

尺寸类别	尺寸代号	产品型号				
		NXMH-400 NXMH-630	NXMH-800	NXMH-1000	NXMH-1250	NXMH-1600
外形尺寸	C	150	160	170	175	
	E	96	95	104	120	
	E1	48	47	54	40	
	F	54		64	78	
	G	33	43	45	53.5	
	G1	14	19	15.5		
	Hmax	161	165	166	242	16
	H1	107.5	113	117	152	247
	H2	40	42	42	57	65/57
	H3	8.5	8	9		4.5
	H4	11	10.5	12		15.5
	H5	41	44	43	57	65/57
	L	257	270	280		370
	L1	464	477	491		554
	L2	225	235	243		342
	W	44	58		70	
安装尺寸	W2	140	182		210	
	W3	185	240		280	
	A	44	58		70	
	B	194	200	243		314
	d		7			6

图5 安装安全距离

表4 安装安全距离

型号	单位: 毫米	
	S	X
NXMH-63	50	25
NXMH-125		
NXMH-160		
NXMH-250		
NXMH-320		
NXMH-400	100	50
NXMH-630		
NXMH-800		
NXMH-1000		
NXMH-1250		
NXMH-1600		

图6 NXMH-63/NXMH-125 联结板及导线尺寸

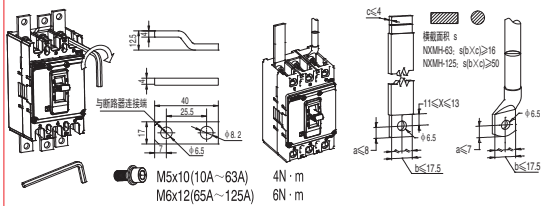


图7 NXMH-160 联结板及导线尺寸

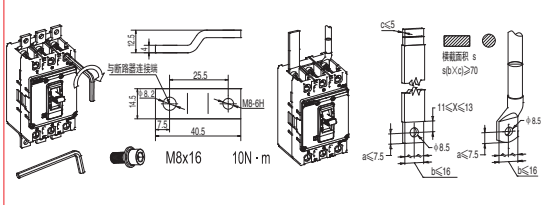


图8 NXMH-250/NXMH-320 联结板及导线尺寸

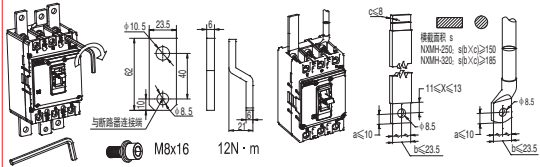


图9 NXMH-400 联结板及导线尺寸

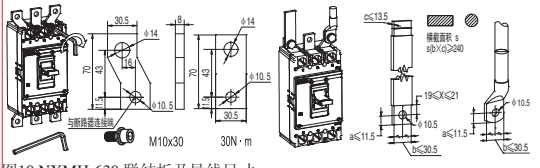


图10 NXMH-630 联结板及导线尺寸

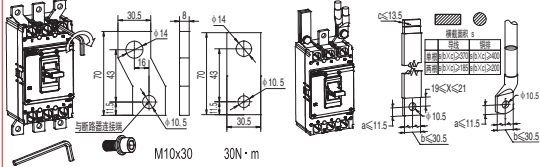


图11 NXMH-800 联结板及导线尺寸

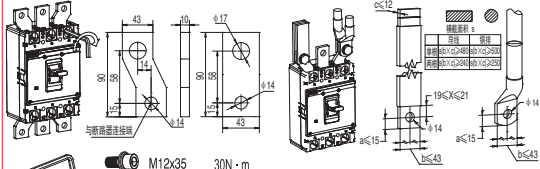


图12 NXMH-1000 联结板及导线尺寸

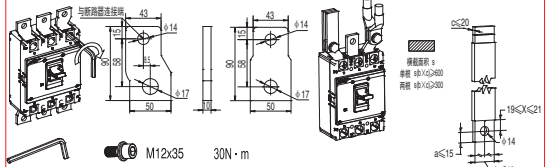


图13 NXMH-1250/NXMH-1600 联结板尺寸

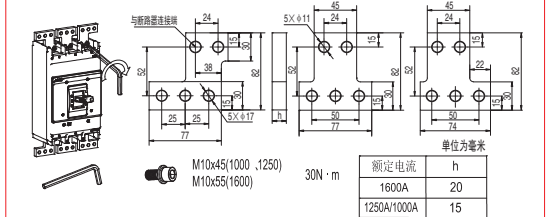


图14 NXMH-63、125、160、250、320接线板安装示意图

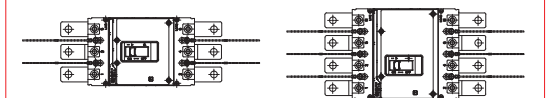


图15 NXMH-400、630、800、1000接线板安装示意图

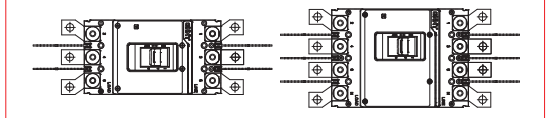
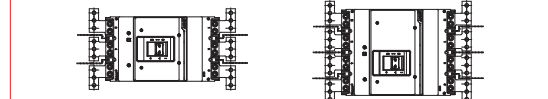


图16 NXMH-1600接线板安装示意图



连接导体(电缆)采用单芯聚氯乙烯(PVC)绝缘铜导体或等价的铜排, 截面积按表5选取。

表5 截面积

额定电流 A	10	15	16	25	30	40	60	70	90	125	160	180	200	250	270	315	380	450	550	600	700	900	1250	1400	1600
截面积 mm²	1.5	2.5	4.0	6.0	10	16	25	35	50	70	95	120	150	185	240	300	375	480	-	-	-	-	-	-	-
铜排	-	-	-	-	-	-	-	-	-	-	-	-	-	-	-	-	-	-	-	-	-	-	-	-	-

接线端子选用型号尺寸

图17 OT型

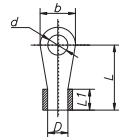


图18 JG型

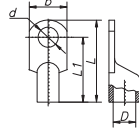


表6 接线端子选用型号及其外形尺寸

产品型号	安倍数 (A)	导线截面积 mm²	接线端子型号	接线端子尺寸				
				b	L	L1	D	d
NXMH-63 NXMH-125	10, 16, 20	2.5	OT2.5-5M	10	14	5.1	φ2.8	φ5.5
	25	4	OT4-5M	10	15	6	φ3.6	φ5.5
	32	6	OT6-5	11	15.5	7	φ4.4	φ5.5
	40, 50	10	OT10-5	12	19	9	φ5.7	φ5.5
	63	16	OT-60	14	23	10.5	φ8	φ6.5
	80	25	OT-80	16	25.5	11	φ9	φ6.5
	100	35	OT-100	17	29	12	φ10	φ8.5
	125	50	企业定制	16	38.5	32	φ13	φ6.5
	125	50	JG-50	16	54	46.5	φ10.3	φ8.5
	160	70	企业定制	16	39.5	32	φ13.5	φ8.5

NXMH-250 NXMH-320	125	50	JG-50	17	54	45	φ10.3	φ8.5
	160	70	JG-70	22	60	52	φ12	φ8.5
	180, 200, 225	95	JG-95	22	66	57	φ14	φ8.5
	225, 250	120	企业定制	22	70	60	φ15.5	φ8.5
	250	150	企业定制	22	70	60	φ19.5	φ8.5
	280, 300, 315, 320	185	企业定制	22	70	60	φ19.5	φ8.5

图19 操作示意图

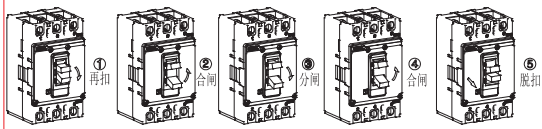


图20 隔板板安装

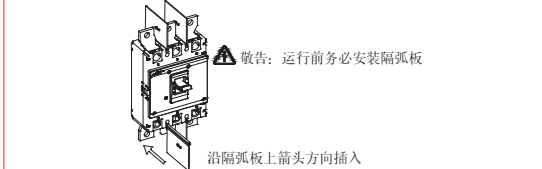


图21 NXMH-63、125、160、250、320板后接线

